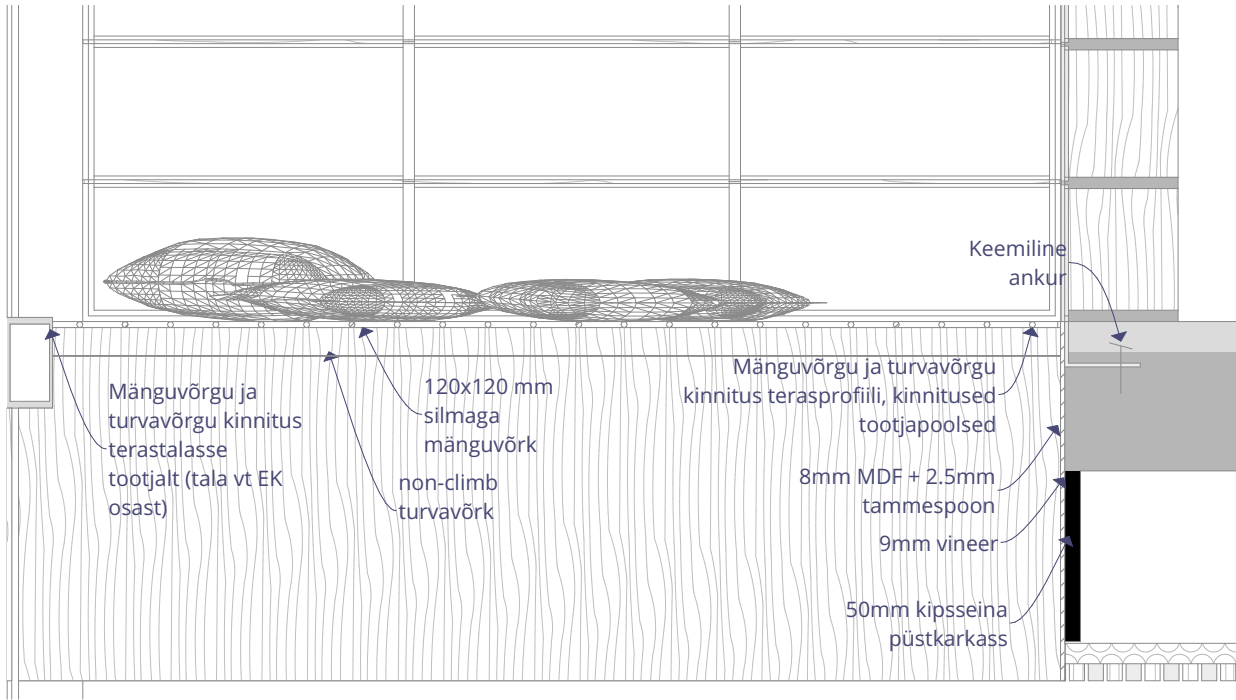


2 RAAMATUKOGU MÄNGUVÕRK 1:20



1 RAAMATUKOGU MÄNGUVÕRK 1:20

MATERJALID:

KÕIS: Hercules kõis (toon HEMP), cross-stich sõlm-süsteemiga, 120mm sammuga

KINNITUS: Keermebolt (thread bolt), pikkus vastavalt tootja joonistele

TURVAVÕRK: 20mm silmaga turvavõrk polüpropüleenist, kõie diameeter 1mm, must

\*NB! Padjad kajastatud erimööbli tabelis.

MATERJALID:

VÕRK - 120x120 mm silmaga PE kõiest võrk. Lahendus peab kandma min 300kg.

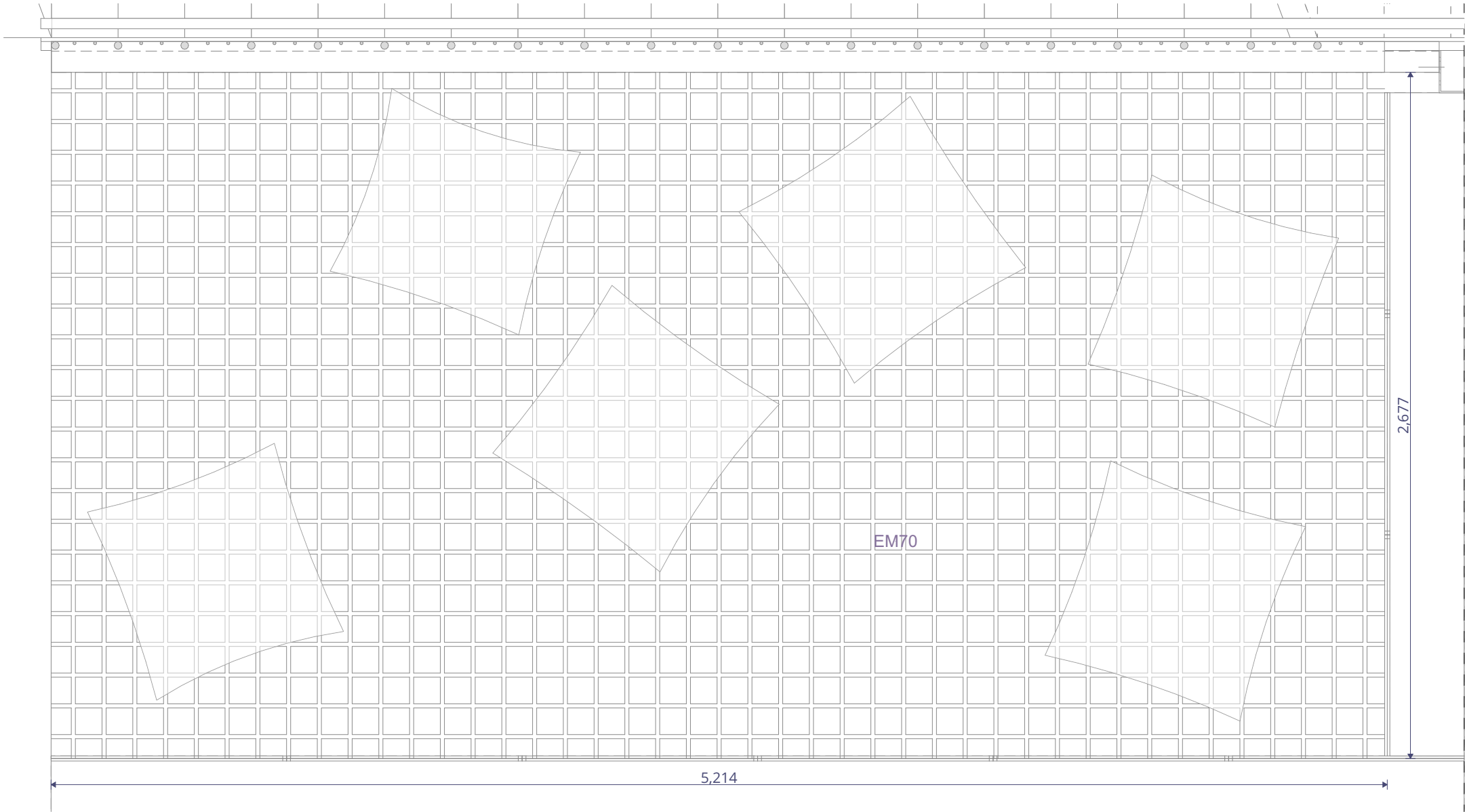
ALUSVÕRK - Turvavõrk "non climb"

PANEELID - spoonitud MDF, naturaalne tammespoon, viimistletud matt lakiga, UV-kaitse.

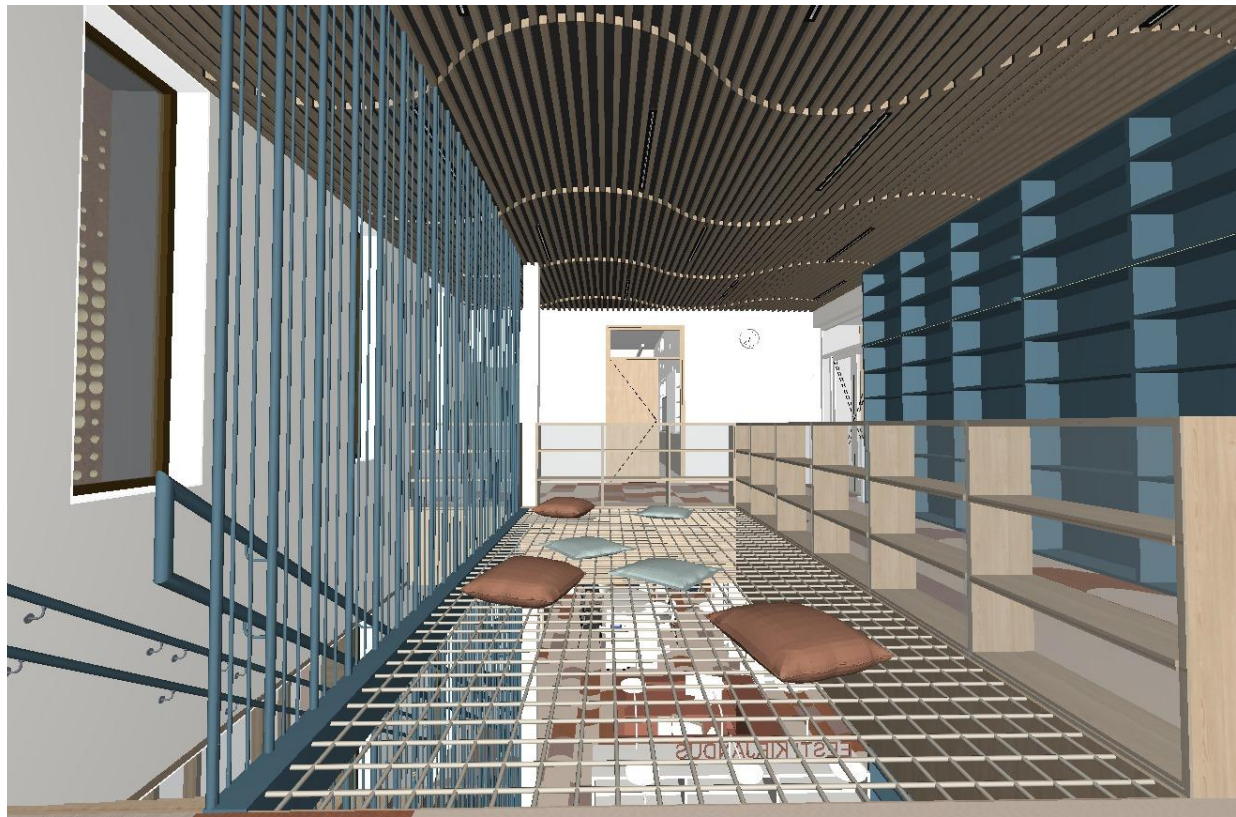
TARVIKUD

PABERIRULL - Jõupaber 0,84m lai, rullis 100m2

KARBID - IKEA Pluggis, 14L



PLAAN MÄNGUVÕRK 1:20



- MÄRKUSED
- Mõõdud kontrollida kohapeal.
  - Uuema kuupäevaga joonis tühistab varasema.
  - Enne lõplikku tootmist esitada arhitektidele viimistluse näidised.
  - Mööblitootja teeb tööjoonised, koostab vajadusel tugevusarvutused ja kooskõlastab lahendused sisearhitektiga (Kauss Arhitektuur).
  - Joonist vaadata koos kõikide asjakohaste spetsifikatsioonidega.
  - Veevõtupunkt juures olev mööblilikarkass ja alasokkel peavad olema niiskuskindlad.
  - Materjalipaksuste tolerants +/- 3mm vastavalt tootja koostatud tugevusarvutuste tulemustele.
  - Mööbli puitosad ühendada eelkõige liimitud puurtapp-, keel- või kruviliidetega. Nähtavale jäävad kruvi- või nurkraudkinnitused ei ole lubatud.
  - Ühte komplekti kuuluvate mööbliesemete välimus on ühtlane. Ei tohi olla üldmuljet rikkuivaid värvierinevusi.
  - Mööbli naaberuste vaheline pilu peab olema ühtlase laiusega, uksera üla- või alaservas ei tohi olla astmelisust. Naaberuksed peavad olema ühes pinnas.
  - Kõik sahtlid ja uksehinged pehmelt sulguvad.
  - Reguleeritava kõrgusega riulite toetus selline, et koormatud riul ei libiseks toelt, riulite reguleeritavuse samm 50 mm.
  - Kui riuli sildeava on üle 600mm, peab karkassi materjal olema vineer, ribiplaat või muu vastupidav materjal.
  - Servaliistudeta MDF-plaadi servad ja ääred tuleb hoolikalt lihvida ja viimistlusele peab eelnema täiendav kruntimine.
  - Läbivalt kasutada sama partii spooni.
  - Erimööblis kasutatavad sanitehnika, sanfurnituur ja muud tarvikud kuuluvad erimööbli töömahtu.

Joonis:	EM70 MÄNGUVÕRK	Mõõt:	Nr: SA-10-55	
Projekt:	TISKRE KOOL JA LASTEAD	Töö nr:	21144	Staadium: TP
Aadress:	Liiva tee 53 Harku vald	Väljaanne:	V01	Kpv: 08/10/2024
Tellij:	Harku Vallavalitsus	Vastutav spetsialist:	Kaur Talpsep	
Arhitekt:	L.Eltermaa, K.Aasvee, K.Talpsep, E.Roos, A.-G.Konsap, T.Kapsta	Projektijuht:	Lauri Eltermaa	